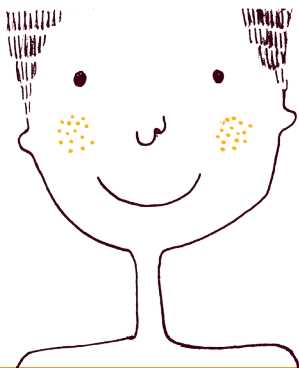




**FÊTE DE LA
BIODIVERSITÉ #2**
LE 5 OCTOBRE 2013
L'EUROPE ET NOUS !
CONFÉRENCES ET DÉBATS
AU BIAIS À ST PÈRE EN RETZ



DATE À RETENIR DANS VOS AGENDAS!
JOURNÉE ORGANISÉE PAR LES GROUPES LOCAUX EELV DU PAYS DE RETZ

AU PROGRAMME

**PIQUE NIQUE JAZZY ET CHAMPÊTRE
DE 12H30 À 14H30**

**3 ATELIERS / DÉBATS AU CHOIX
DE 14H30 À 17H30**

1- LA NOUVELLE DIRECTIVE EUROPÉENNE "BIODIVERSITÉ" :

où en sommes nous en 2013 et
quels sont les impacts pour l'estuaire de la Loire ?

Avec Sandrine Bélier, députée européenne.

2- A QUOI SERT UN EURO DÉPUTÉ ?

Les députés européens partagent leur temps de travail
entre Bruxelles, Strasbourg, et leur « grande » circonscription.
Comment leurs actions impactent notre quotidien, et plus
particulièrement autour de la jeunesse et du logement ?

Avec Karima Delli, députée européenne.

3- L'EUROPE ET NOS TERRITOIRES :

Traités, règlements, directives, normes, législation,
financement, etc. Quel est le véritable lieu de décision ?
Regards croisés sur la mise en œuvre des politiques
européennes et son impact territorial.

Avec François de Rugy, député de Loire-Atlantique.

Et sans oublier un atelier découverte
de la biodiversité pour les 5 à 12 ans,
et un marché découverte des producteurs locaux.

CONTACT ET INFORMATIONS :

www.pornic-cotedejade.eelv.fr
<https://sudestuaire.eelv.fr/>
eelv.stjeanlepellerin@gmail.com
06 63 07 49 38

COMMENT S'Y RENDRE ?

Les Biais à Saint-Père-en-Retz

Sur la D58 (aux pieds des éoliennes) entre Saint-Père-en-Retz et Vue

Depuis Nantes direction la Montagne - le Pellerin

aller jusqu'à Vue, après Vue prendre la direction

*St-Père-en-Retz (D58), passer la Sicaudais, peu avant St-Père-en-Retz
prendre les Biais sur la droite.*

